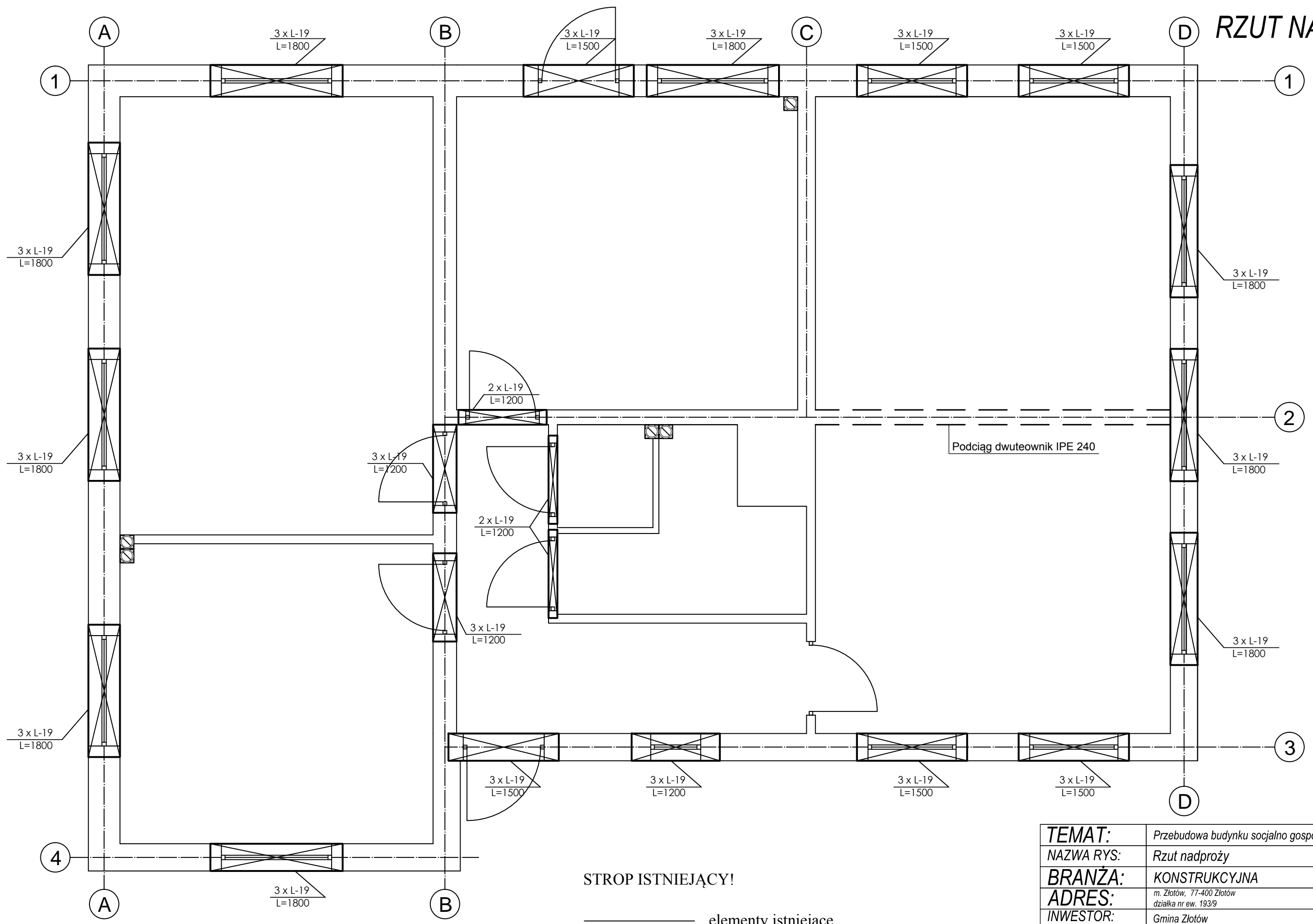


# RZUT NADPROŻY



**STROP ISTNIEJĄCY!**

- elementy istniejące
- elementy projektowane

<b>TEMAT:</b>	Przebudowa budynku socjalno gospodarczego	
<b>NAZWA RYS:</b>	Rzut nadproży	
<b>BRANŻA:</b>	KONSTRUKCYJNA	
<b>ADRES:</b>	m. Złotów, 77-400 Złotów działka nr ew. 193/9	<b>SKALA:</b>
<b>INWESTOR:</b>	Gmina Złotów ul. Leśna 7, 77-400 Złotów	1:50
<b>PROJEKTOWAŁ:</b>	mgr inż. Jacek Trybuchowicz Upr. bud. nr 8345 / 1502 / 90 w specjalności konstrukcyjno - budowlanej	
<b>OPRACOWAŁ:</b>	tech. bud. Roman Mądry GP - 7342 / 1276 / 92 / 93 Uprawniony do projektowania w specjalności konstrukcyjnej w ograniczonym zakresie	
<b>DATA:</b>	PAŹDZIERNIK 2015	NR RYS: 5